

超便携、易操作, 让凝血检测更简单精准

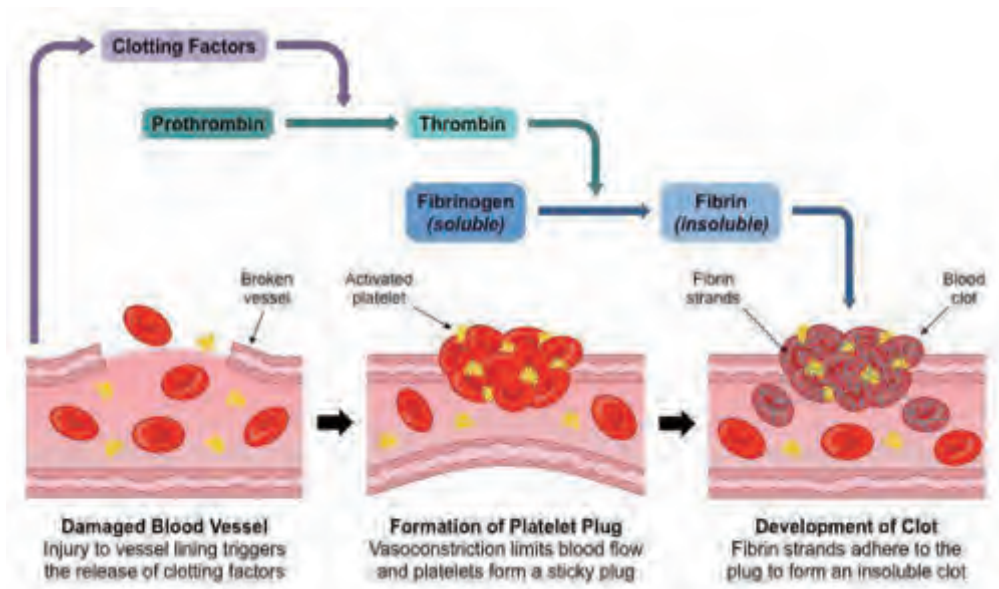
便携式凝血检测仪



凝血功能检测

凝血酶原时间 (PT) 是检查外源性凝血因子的一种过筛试验, 常用于监测口服抗凝剂的用量, 是监测口服抗凝剂的首选指标。

活化部分凝血活酶时间 (APTT) 是检查内源性凝血因子的一种过筛试验, 由于APTT的高度敏感性和肝素的作用途径主要是内源性凝血途径, 所以APTT成为监测普通肝素首选指标。

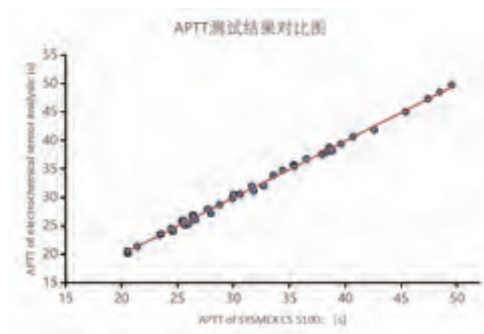
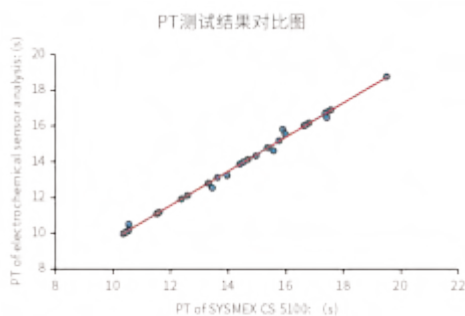


产品介绍

凝血功能检测仪包含一个主机和血液快速检测芯片,可用于血液凝血酶原时间(PT)指标的快速检测。凝血功能检测仪小型易携,病人可以随时随地监测自己的血液健康状况。自主研发的凝血检测芯片具有灵敏度高、稳定性好等优点,且测试样本需求量较小,仅需5-10 μ L指尖血即可测试。凝血检测芯片用于PT和APTT测试中具有清晰的区分度。

产品特点

- 小巧便携,可随身携带,适用于凝血功能的POCT检测
- 自主研发的凝血检测芯片具有灵敏度高、稳定性好等优点
- 测试样本需求量较小,仅需5-10 μ L指尖血即可测试
- 凝血检测芯片用于PT和APTT测试中具有清晰的区分度,与大型凝血分析仪检测结果对比相关性良好



适用场景

- 基层社区医院
- 流动检测站
- 床旁诊断
- 居家检测

主要技术参数

凝血酶原时间PT	9.6-50 s	活化部分凝血活酶时间APTT	20-60 s
测试所需样本量	5-10 μ L	测试时间	2 min
测试CV	$\leq 5\%$	检测线性度	$\geq 97\%$

相关产品

货号	产品名称
HME1001	便携式凝血检测仪

瀚海新酶生物科技有限公司

地址:武汉市东湖新区高新大道666号C6栋3号楼

电话:027-65528952

地址:上海市奉贤区沪杭公路1588号凤创谷3号楼7楼

电话:021-60877362

网址:www.hzymes.com

