

Each Molecule
Promises Accuracy

生化诊断原料 肾功能检测试剂原材料

|| 如此“肾”好-瀚海新酶肾功能检测试剂原材料

肾脏是人体最重要的器官之一，其功能主要是分泌和排泄尿液、废物、毒物和药物；调节和维持体液容量和成分（水分和渗透压、电解质、酸碱度）；维持机体内环境（血压、内分泌）的平衡。每日经肾小球滤过的血浆大约有180L。

临床上对于肾功测定主要包括以下项目套餐：

肾功能五项：肌酐、尿素氮、尿酸、二氧化碳、 β_2 -微球蛋白。

肾功能九项：肌酐、尿素氮、尿酸、二氧化碳、 β_2 -微球蛋白、胱氨酸蛋白酶抑制剂C、尿微量白蛋白、视黄醇结合蛋白、 α_1 -微球蛋白。

|| 瀚海新酶可提供的肾功能套餐相关产品：

产品名称	货号	英文简写
肌酐检测试剂盒(酶法)	HOEM0706	Crea-S
肌酐检测试剂盒(酶法, 抗羟)	HOEM0702	Crea-S
肌酐酶	HH0106	CAH
肌酸酐基水解酶	HH0202	CR
肌氨酸氧化酶	HH0301	SOX
尿酸酶(UA-T)	HH0901	UA-T
尿酸酶(UA-R)	HH0905	UA-R



肾功能检测试剂 特色产品推介

肌酐检测试剂盒(酶法)

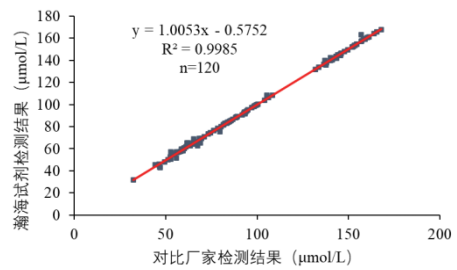
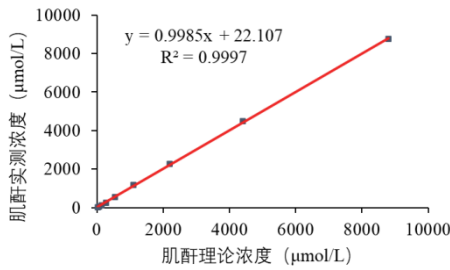
卓越性能, 最优性价比

筛选最优防腐剂, 储存稳定性超18个月

核心原料酶全部自产, 批间差异完全可控

洁净车间规模生产, 工艺稳定, 月产能超万升

性能/优势



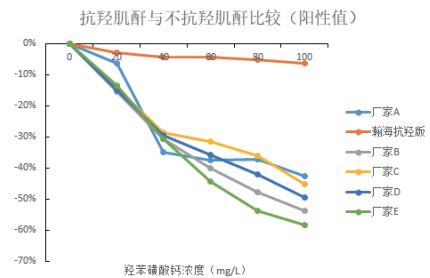
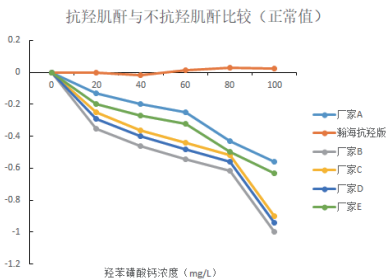
肌酐检测试剂盒(抗羟苯磺酸钙干扰)

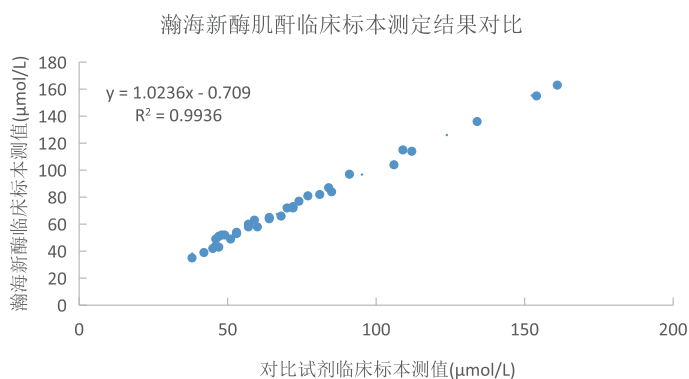
样本中羟苯磺酸钙浓度达到100mg/L时, 肌酐测定结果偏差小于10%

通过添加抗干扰物质实现抗羟苯磺酸钙干扰的能力

性能参数与常规试剂无差异, 与现有体系无缝切换

性能/优势





肌酐酶 (CAH)

肌酐酶Km值较低,使得单位浓度反应度更高,提升CREA检测试剂低端灵敏度

性能/优势

肌酐酶	瀚海新酶	A公司	R公司
蛋白比活力 (U/mg)	823	586	845
Km (mM)	50	56	101
最适pH	7.0-8.0	6.5-7.0	7.0-8.0
最适温度 (°C)	65	65	70
半衰期	75°C 1h活力不降	80°C 1h活力不降	75°C 1h活力不降

肌酸脒基水解酶 (CR)

肌酐酶Km值较低,使得单位浓度反应度更高,提升CREA检测试剂低端灵敏度
酶稳定性更好,可延长试剂储存效期到达18个月

性能/优势

肌酸脒基水解酶	瀚海新酶	T公司	A公司	R公司
蛋白比活力 (U/mg)	17	19	22	38
Km (mM)	15.5	14.3	11.5	17.7
最适pH	7.5	6.5-7.5	9.0	7.5
最适温度 (°C)	45-50	45	37	3
半衰期	57°C 45min	55°C 41min	52°C 13min	55°C 28min

肌氨酸氧化酶 (SOX)

性能/优势

肌氨酸氧化酶批间差小, 简化试剂配置工艺流程

肌氨酸氧化酶	瀚海新酶	T公司	A公司	L公司
蛋白比活力 (U/mg)	36	27	24	30
Km (mM)	5.6	3.7	7.5	6.1
最适pH	8.0	7.5-8.5	7.0-8.0	8.0
最适温度 (°C)	50	55	50-55	50
半衰期	57°C 45min	59°C 13min	59°C 26min	59°C 32min

瀚海新酶生物科技有限公司 HZYMES BIOTECHNOLOGY CO.,LTD

营销中心:上海市奉贤区沪杭公路1588号凤创谷3号楼7楼

订货电话:021-60877362 邮编:201400 传真:021-60877362转819

生产基地:武汉市高科园三路9号武汉精准医疗产业基地

技术咨询电话:027-65528952 邮编:420075 网址:www.hzymes.com

